

29º - Relatório de obra

- Dados da obra:
 - Câmara Municipal de Pindorama
 - Endereço – Antônio Gonçalves, nº 138
 - Início da obra – 07/04/2025

Data do relatório – 24/10/2025

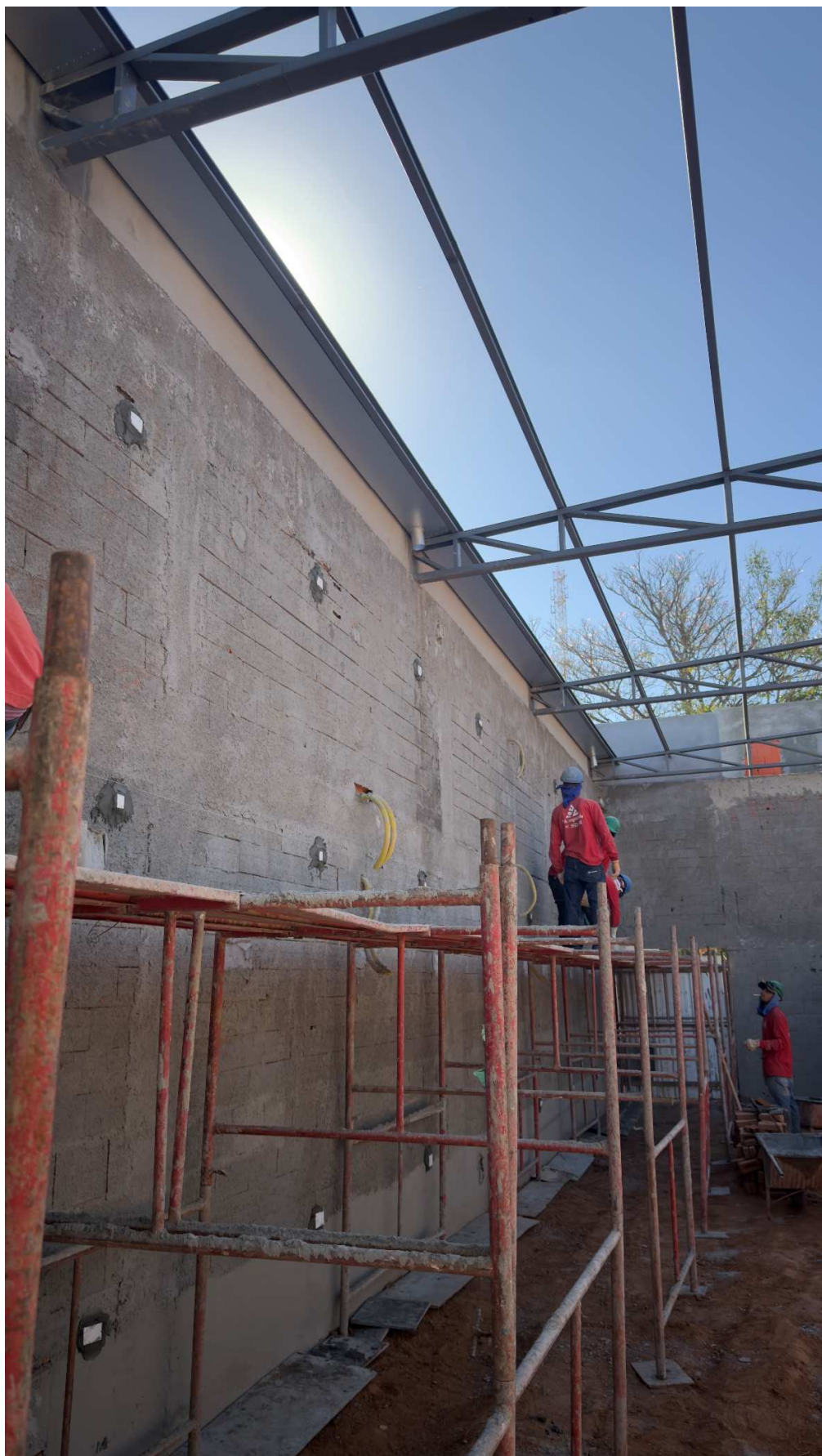
- Atividades executadas no período
 - Chapisco e Reboque
 - Montagem da estrutura metálica
 - Impermeabilização das alvenarias
 - Acerto e compactação de terreno
 - Início da instalação de calhas, rufos e contra-rufos
 - Finalização das tubulações de elétricas no piso e paredes
- Observações:
 - Foi autorizado pelo eng. Elétrico responsável Jayme Telles e pelo eng. Fiscal Estevam a mudança de local dos quadros elétricos para a sala de arquivo 02, na parede de divisa com o auditório.
- Fotos da obra:

ALEXANDRE MANFRIN ENG. E CONSTRUÇÕES LTDA.

AV. DEP. ORLANDO ZANCANER, 1.205 - CEP 15.801-120
CATANDUVA / SP FONE: (17) 3522-1561

e-mail: saengenharia@saengenharia.com.br

CREA:110.820-3





ALEXANDRE MANFRIN ENG. E CONSTRUÇÕES LTDA.

AV. DEP. ORLANDO ZANCANER, 1.205 - CEP 15.801-120
CATANDUVA / SP

FONE: (17) 3522-1561

e-mail: saengenharia@saengenharia.com.br

CREA:110.820-3





ALEXANDRE MANFRIN ENG. E CONSTRUÇÕES LTDA.

CREA:110.820-3

AV. DEP. ORLANDO ZANCANER, 1.205 - CEP 15.801-120
CATANDUVA / SP FONE: (17) 3522-1561

e-mail: saengenharia@saengenharia.com.br



ALEXANDRE MANFRIN ENG. E CONSTRUÇÕES LTDA.

AV. DEP. ORLANDO ZANCANER, 1.205 - CEP 15.801-120

CATANDUVA / SP FONE: (17) 3522-1561

e-mail: saengenharia@saengenharia.com.br

CREA:110.820-3





ALEXANDRE MANFRIN ENG. E CONSTRUÇÕES LTDA.

CREA:110.820-3

AV. DEP. ORLANDO ZANCANER, 1.205 - CEP 15.801-120
CATANDUVA / SP

FONE: (17) 3522-1561

e-mail: saengenharia@saengenharia.com.br



ALEXANDRE MANFRIN ENG. E CONSTRUÇÕES LTDA.

AV. DEP. ORLANDO ZANCANER, 1.205 - CEP 15.801-120
CATANDUVA / SP

FONE: (17) 3522-1561

e-mail: saengenharia@saengenharia.com.br

CREA:110.820-3







ALEXANDRE MANFRIN ENG. E CONSTRUÇÕES LTDA.

AV. DEP. ORLANDO ZANCANER, 1.205 - CEP 15.801-120
CATANDUVA / SP

FONE: (17) 3522-1561

e-mail: saengenharia@saengenharia.com.br

CREA:110.820-3

