

30º - Relatório de obra

- Dados da obra:
 - Câmara Municipal de Pindorama
 - Endereço – Antônio Gonçalves, nº 138
 - Início da obra – 07/04/2025

Data do relatório – 31/10/2025

- Atividades executadas no período
 - Chapisco e Reboque
 - Montagem da estrutura metálica
 - Acerto e compactação de terreno
 - Concretagem parcial do contra-piso
 - Início da instalação de calhas, rufos e contra-rufos
 - Finalização das tubulações de elétricas no piso e paredes
 - Demolição da rampa, as muretas e a escada da fachada voltada para a Avenida Miguel de Oliveira, conforme explicação abaixo nas observações.
- Observações:
 - Foi autorizado pelo eng. Responsável Estevam, a troca da telha para telha sanduíche “EPS”.

- A pedido do eng. Fiscal Estevam, foi solicitado a alteração de Elementos de Fachada
 - Situação Inicial:
 - A edificação foi executada em conformidade com o projeto original, devidamente alinhada ao esquadro da Rua Antônio Gonçalves. A rampa, as muretas e a escada da fachada voltada para a Avenida Miguel de Oliveira foram concluídas dentro das medidas e níveis previstos em projeto.
 - Identificação do problema:
 - Durante a vistoria, observou-se que a construção vizinha, pertencente ao Sr. Élcio (localizada ao lado direito da obra), possui uma calçada com aproximadamente **35 cm maior** além do padrão estabelecido.
Essa diferença provocou um **desalinhamento visual** entre as fachadas, fazendo com que a rampa, a escada e as muretas da Câmara aparentassem estar “tortas”, embora tecnicamente estivessem corretas.
 - Ação Corretiva Solicitada
 - Será realizada a **demolição dos elementos já executados** (rampa, muretas e escada) e, em seguida, a **reexecução conforme o novo alinhamento definido** pelo Engenheiro Fiscal Estevam, atendendo ao padrão visual desejado.
 - Observações Finais:

- A alteração solicitada não compromete a integridade estrutural, tendo apenas caráter **estético e de adequação visual**
- A parte de esgoto será refeita devido a altura agora insuficiente e será passada pela calçada. Para evitar problemas, a tubulação será envelopada com concreto.
- Fotos das mudanças abaixo:



Demolição da rampa, muretas e calçada com marteleiro rompedor



Demolição da rampa, muretas e calçada com martelete rompedor



Demolição da rampa, muretas e calçada com martelete rompedor



Mudança da rede de esgoto para calçada



Envolvimento da tubulação de esgoto com concreto



Envelopamento da tubulação de esgoto com concreto



Rampa, muretas e escada já demolidas.

- Fotos da obra:

ALEXANDRE MANFRIN ENG. E CONSTRUÇÕES LTDA.

AV. DEP. ORLANDO ZANCANER, 1.205 - CEP 15.801-120

CATANDUVA / SP

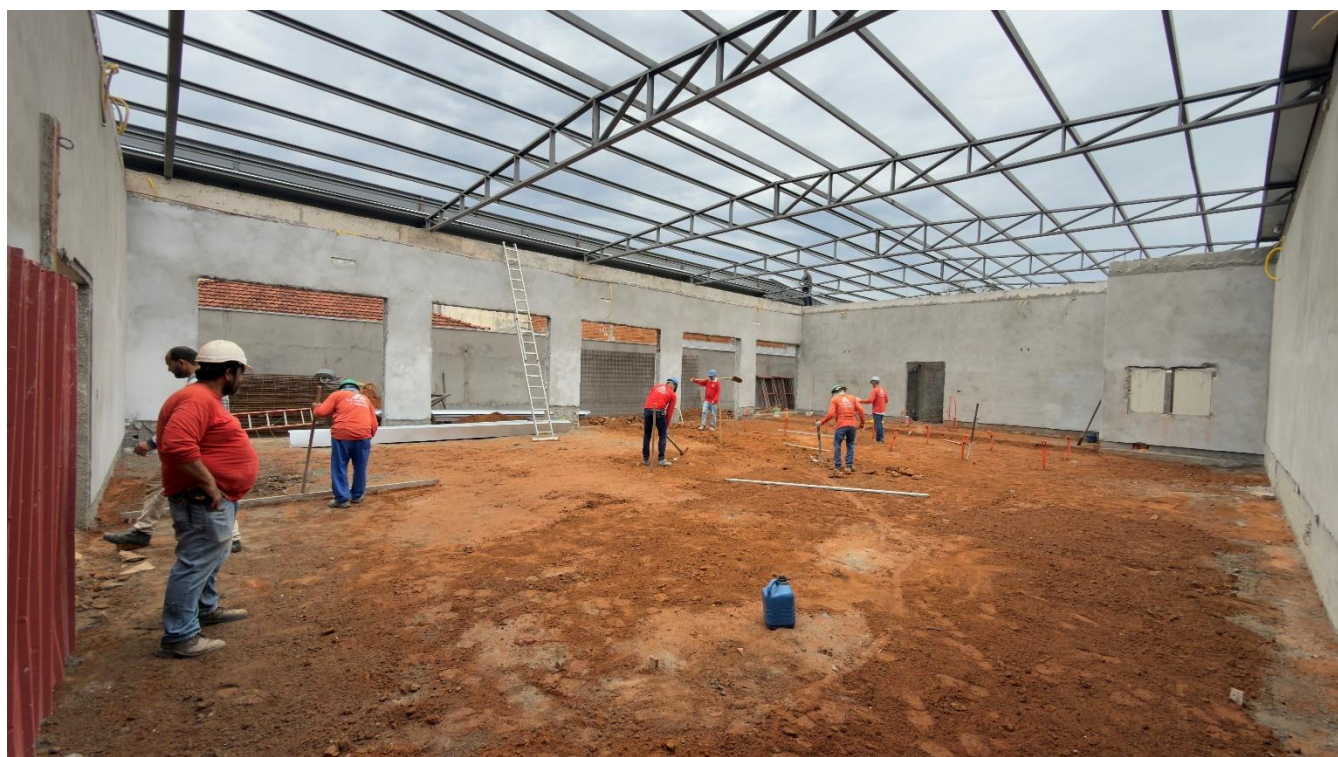
FONE: (17) 3522-1561

e-mail: saengenharia@saengenharia.com.br

CREA:110.820-3







ALEXANDRE MANFRIN ENG. E CONSTRUÇÕES LTDA.

AV. DEP. ORLANDO ZANCANER, 1.205 - CEP 15.801-120

CATANDUVA / SP FONE: (17) 3522-1561

e-mail: saengenharia@saengenharia.com.br

CREA:110.820-3



ALEXANDRE MANFRIN ENG. E CONSTRUÇÕES LTDA.

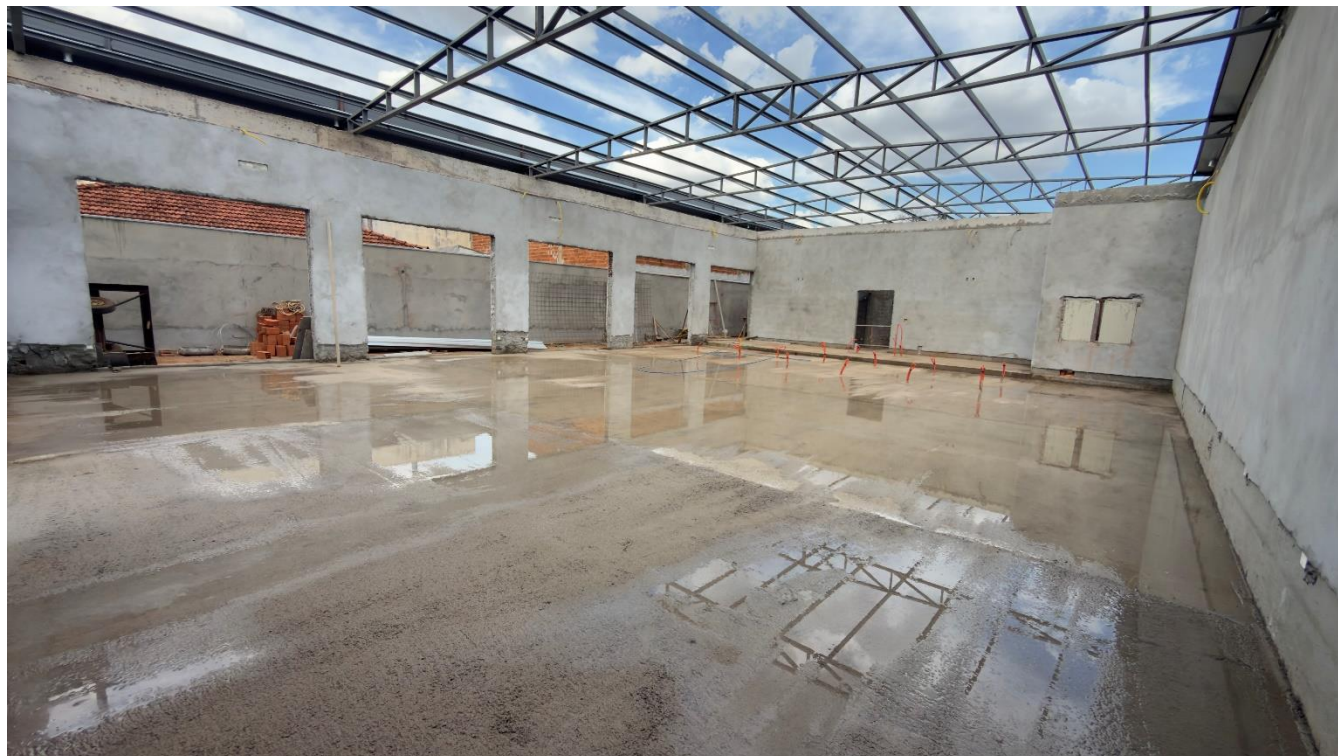
AV. DEP. ORLANDO ZANCANER, 1.205 - CEP 15.801-120

CATANDUVA / SP FONE: (17) 3522-1561

e-mail: saengenharia@saengenharia.com.br

CREA:110.820-3







ALEXANDRE MANFRIN ENG. E CONSTRUÇÕES LTDA.

AV. DEP. ORLANDO ZANCANER, 1.205 - CEP 15.801-120

CATANDUVA / SP FONE: (17) 3522-1561

e-mail: saengenharia@saengenharia.com.br

CREA:110.820-3

